

PRIMA FASE

UTENTE: Ufficio tecnico
MODULO: Stesura ciclo di Lavorazione



Inserimento dati
funzionamento
macchina

SECONDA FASE

UTENTE: Operatore
MODULO: Acquisizione
dati macchine

Acquisizione dati
operatori

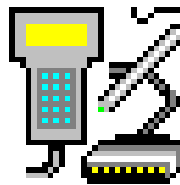
TERZA FASE

UTENTE: Ufficio direzione
MODULO: Gestione Dati



Gestione dati macchine
e operatori
Archiviazione dati
personalizzata

ACQUISIZIONE DATI DI PRODUZIONE SISTEMA PDA



NC S.r.l.
www.n-c.it
0362-931294
sales@n-c.it

Il Pacchetto PDA è il nuovo prodotto NC, ideato per fornire una soluzione di monitoraggio e controllo avanzamento della produzione con consuntivazione dei tempi di utilizzo delle risorse.

L'esigenza di creare un prodotto flessibile, adatto a diversi tipi di utenti, di facile comprensione, ma soprattutto di facile e immediato utilizzo, ci ha portato a sviluppare una soluzione a moduli.

Vediamo in dettaglio le caratteristiche del sistema PDA.

Il sistema è composto da vari moduli utilizzabili in aree di lavoro diverse e per figure professionali diverse. I moduli disponibili sono:

- Stesura cicli di lavoro
- Gestione di assiemi
- Gestione delle Commesse
- Acquisizione Dati
- Stampa Etichette
- Gestione Magazzino
- Consuntivazione e invio a "storico" dei dati
- Gestione di Preventivi
- Moduli di Configurazione e Importazione dati

STESURA CICLI DI LAVORO

Nella sequenza di utilizzo del sistema PDA la stesura dei cicli lavorativi non è obbligatoria.

Per quegli utenti che volessero informatizzare anche questa fase del ciclo di produzione è disponibile un modulo di stesura dei cicli con fasi personalizzabili dall'utente e stampa del foglio di lavoro con relativi codici a barre utilizzabili nell'acquisizione dati.

Per chi già utilizza un metodo di organizzazione del ciclo di lavoro, il sistema permette di personalizzare opportunamente il modulo di acquisizione dati.

GESTIONE DI ASSIEMI

La gestione degli assiemi permette di creare una struttura multi livello ad albero che definisce la composizione di articoli con i cicli di produzione e di assemblaggio.

GESTIONE DELLE COMMESSE

La gestione degli commesse permette di creare l'elenco degli articoli da produrre con le relative quantità integrando inoltre la gestione di eventuali scorte a magazzino e/o sopra produzioni. Il modulo permette la stampa dei fogli di lavoro con relativi codici raggruppando le quantità degli articoli uguali.

ACQUISIZIONE DATI

E' il modulo più importante: permette di eliminare il supporto cartaceo e rendere immediatamente disponibili le informazioni sull'avanzamento della produzione e sul carico delle risorse umane e macchina.

Il modulo automatizza l'attività di raccolta e introduzione dati in maniera rapida, di facile gestione e abolendo tempi morti di archiviazione dei dati acquisiti ed è integrato con la ben nota soluzione MULTICOM per la trasmissione dei dati macchina.

Le informazioni raccolte vengono rese disponibili in un formato standard e utilizzabili anche da sistemi di gestione e pianificazione industriale già presenti in azienda.

STAMPA DI ETICHETTE

Il modulo permette la stampa automatizzata di etichette per immagazzinamento / spedizione degli articoli ricavando automaticamente i dati disponibili dall'archivio in funzione del codice a barre introdotto.

GESTIONE MAGAZZINO

Il modulo permette la gestione delle quantità prodotte consentendo una verifica delle operazioni che hanno contribuito alla creazione delle stesse. I dati archiviati vengono utilizzati nella gestione delle commesse per l'utilizzo di scorte a magazzino e verifiche sul completamento delle commesse in chiusura.

GESTIONE DATI

Questo modulo, accessorio, permette in maniera rapida e semplice di:

- (1) eseguire una consuntivazione delle risorse impiegate, secondo una logica impostata dall'utente
- (2) verificare l'avanzamento delle attività
- (3) gestire l'invio a "storico" dei dati.

L'ufficio tecnico o comunque chi ha il compito di controllare le attività, ha a disposizione la situazione completa e aggiornata dello stato di avanzamento delle attività di tutti gli operatori , di tutte le macchine e delle quantità prodotte.

GESTIONE DI PREVENTIVI

Il modulo permette la creazione / modifica di preventivi in funzione dei costi di produzione degli articoli. La funzione si appoggia all'archivio dei dati di produzione acquisiti utilizzando i costi definiti per le varie operazioni. Tali costi sono configurabili ed aggiornabili tramite il modulo di configurazione. La definizione dei costi si appoggia al modulo di stesura dei cicli dal quale eredita la completa libertà di personalizzazione in funzione delle esigenze del cliente.

MODULI DI CONFIGURAZIONE E IMPORTAZIONE

Il modulo di configurazione permette una semplice configurazione dei parametri dei moduli che compongono il pacchetto PDA.

Il modulo di Importazione permette la creazione automatica di cicli, assieme, commesse in funzione di dati esportati da un programma gestionale.

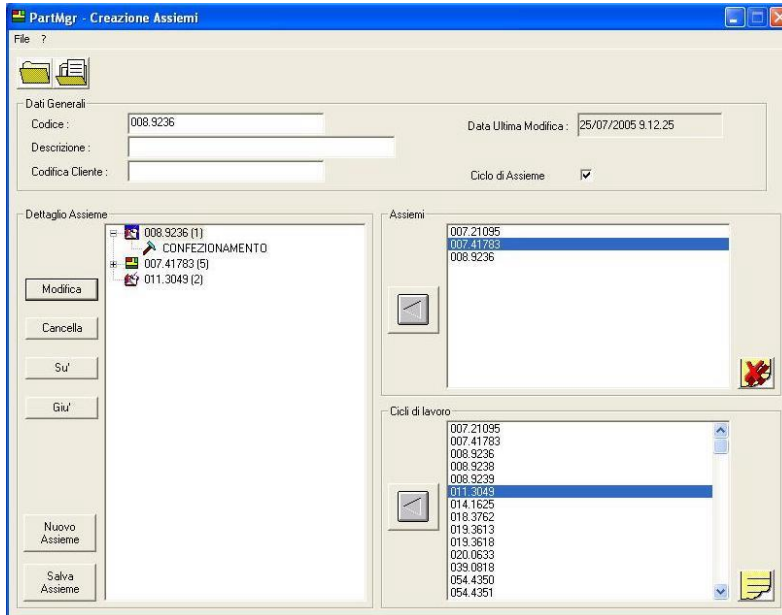


CYCLE MANAGER PDA

Il prodotto si configura come un editor di cicli e permette, tramite una selezione da liste, la stesura del ciclo desiderato. Ad ogni operazione possono corrispondere delle sotto operazioni , e per ogni operazione / sotto operazione può essere richiesta una serie di dati. Sia l'elenco delle operazioni / sotto operazioni, sia i valori, sono configurabili dall'utente in funzione delle proprie esigenze di organizzazione aziendale. L'editor permette di gestire valori numerici reali o interi, stringhe di dati, liste di scelta ed immagini (bmp, foto digitali, etc...) esplicative delle fasi del ciclo. L'editor dei cicli permette una normalizzazione nella stesura dei cicli, un'archiviazione e riutilizzo di cicli simili ed inoltre consente la stampa del foglio di lavoro con i relativi codici a barre che possono essere utilizzati nella produzione.

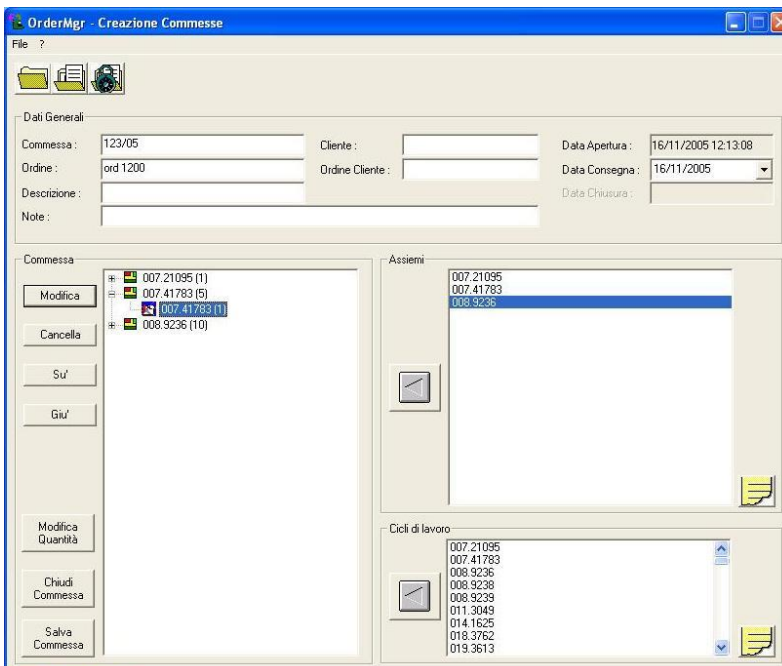
GESTIONE ASSIEMI

La gestione degli assiemi permette di definire un articolo attraverso le operazioni da compiere sullo stesso. Le operazioni vengono definite tramite "Cicli di lavoro" e/o utilizzando assiemi già definiti. La struttura ad albero permette il richiamo multi livello di cicli e assiemi senza limiti di annidamento. La gestione dinamica degli assiemi e dei cicli permette la riflessione automatica delle modifiche apportate ad un ciclo / assieme in tutti gli assiemi e commesse che ne fanno uso. Per ogni assieme, oltre ad alcuni dati generali, e' previsto inoltre il richiamo di un particolare ciclo di assemblaggio.



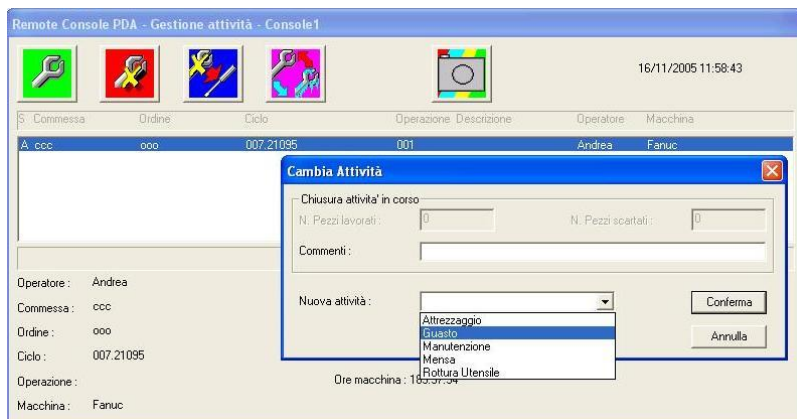
GESTIONE DELLE COMMESSE

La gestione degli commesse permette di introdurre i dati generali della commessa con riferimenti al cliente ed alle date di consegna. Consente di creare l'elenco degli articoli da produrre con le relative quantità, integrando inoltre la gestione di eventuali scorte a magazzino e/o sovra produzioni facendo riferimento all'archivio dei pezzi prodotti. Tale archivio viene automaticamente aggiornato durante le fasi di "acquisizione dati". Allo stesso archivio si fa riferimento nella fase di chiusura della commessa per una verifica delle quantità prodotte e richieste. Da questo modulo viene eseguita la stampa dei fogli di lavoro con relativi codici a barre raggruppando ove possibile le quantità degli articoli uguali.



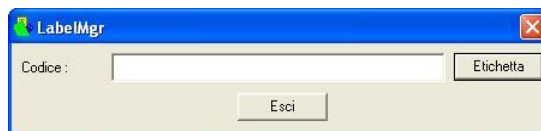
CONSOLLE PDA

Tramite un'interfaccia Windows o terminale industriale ed eventualmente con l'ausilio di lettori di codici a barre, si possono aprire/chiedere fasi di lavoro con conteggio automatico dei tempi di esecuzione. Il sistema permette la gestione di più attività in parallelo con suddivisione del tempo operatore per attività concorrenti ed eventuale introduzione delle quantità prodotte. Inoltre la stessa consolle di introduzione dati consente la gestione del sistema MultiCOM per la trasmissione dei dati macchina.



STAMPA DI ETICHETTE

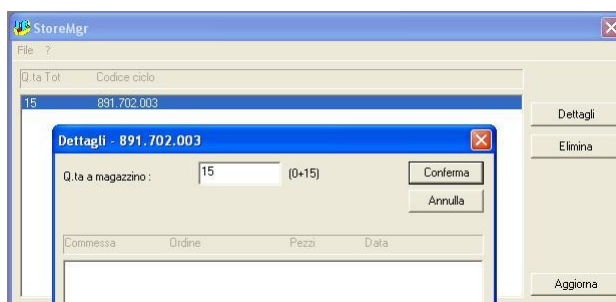
Il modulo, da utilizzare nell'area di magazzino e/o spedizione, permette la stampa automatizzata delle etichette degli articoli ricavando automaticamente i dati disponibili dall'archivio in funzione del codice a barre introdotto. Il modulo per sua natura sarà soggetto a personalizzazioni in funzione del layout di stampa richiesto.



GESTIONE MAGAZZINO

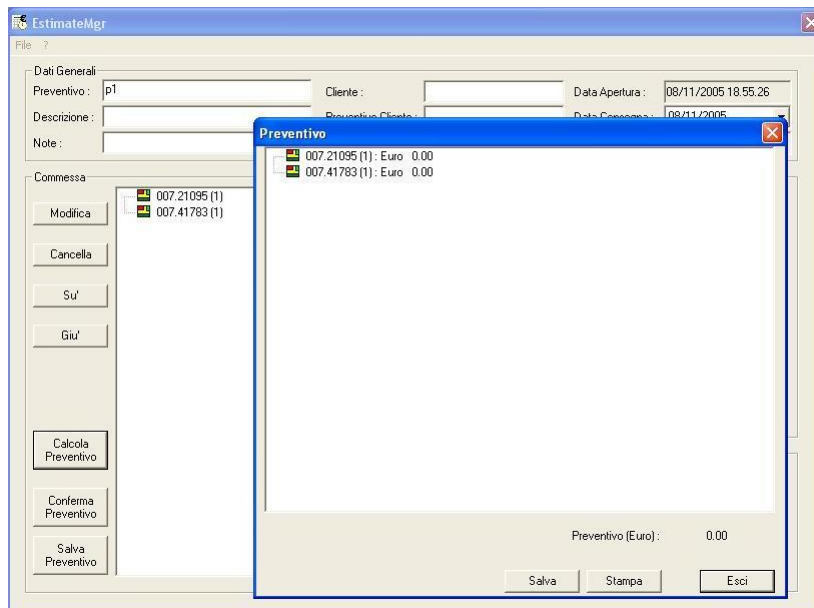
Il modulo permette la gestione delle quantità prodotte consentendo una verifica delle operazioni che hanno contribuito alla creazione delle stesse. Il modulo gestisce il numero di pezzi prodotti tramite le acquisizioni effettuate su operazioni che, in funzione di configurazioni utente, inviano le quantità prodotte a magazzino. I dati archiviati vengono utilizzati nella gestione delle commesse per:

- consentire l'utilizzo di pezzi presenti a magazzino che vanno a ridurre le quantità da produrre per la commessa
- definire una sovra produzione al fine di inviare l'eccedenza a magazzino per successivi utilizzi
- verificare il completamento delle commesse in fase di chiusura delle stesse.



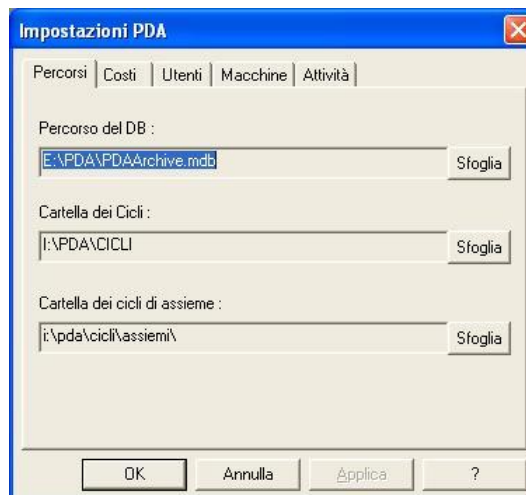
GESTIONE PREVENTIVI

- Il modulo permette la creazione / modifica di preventivi utilizzando automaticamente i costi di produzione degli articoli elencati nel preventivo. La funzione si appoggia all'archivio dei dati di produzione acquisiti utilizzando i tempi di produzione e il numero di pezzi precedentemente prodotti, ed i costi Uomo e Macchina definiti per le varie operazioni.
- I costi delle singole attività sono configurabili ed aggiornabili tramite il modulo di configurazione. La definizione dei costi si appoggia al modulo di stesura dei cicli nel quale e' possibile abbinare i costi a ciascuna operazione che può essere utilizzata in un ciclo. Il modulo consente la completa libertà di personalizzazione in funzione delle esigenze del cliente.



MODULI DI CONFIGURAZIONE E IMPORTAZIONE

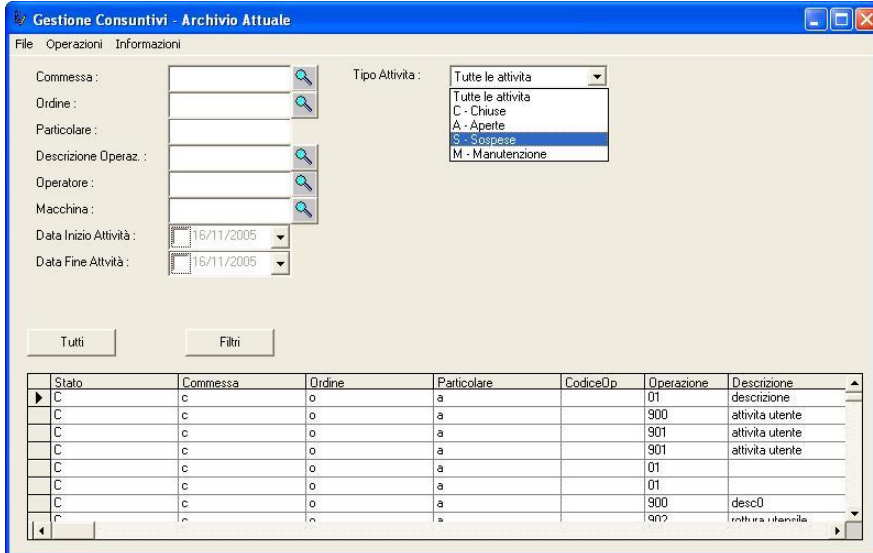
Il modulo di configurazione permette una semplice configurazione dei parametri dei moduli che compongono il pacchetto PDA. E' possibile configurare le directory di lavoro di cicli e Database, predisporre i costi delle operazioni, gli utenti, le macchine e le causali di interruzione che potranno essere utilizzate in acquisizione.



Il modulo di Importazione permette la creazione automatica di cicli, assieme, commesse in funzione di dati esportati da un programma gestionale. Per sua natura il modulo richiede una personalizzazione in funzione delle esigenze del cliente.

GESTIONE CONSUNTIVI PDA

Il modulo permette una verifica dei dati acquisiti in produzione tramite una semplice interfaccia che consente di selezionare le transazioni avvenute in funzione di qualsiasi dato acquisito. Sui dati selezionati è possibile effettuare un consuntivo dei tempi delle risorse uomo / macchina esponendoli in formato utilizzabile da altri prodotti di office automation. E' altresì possibile consultare e/o inviare le transazioni ad archivi storici secondo schemi personalizzabili dall'utente. Data la disponibilità dei dati di produzione in tempo reale è possibile effettuare anche una verifica delle attività in corso e di quelle completate con relative quantità prodotte.



Stato	Commessa	Ordine	Particolare	CodiceOp	Operazione	Descrizione
▶	c	o	a		01	descrizione
	c	o	a		900	attività utente
	c	o	a		901	attività utente
	c	o	a		901	attività utente
	c	o	a		01	
	c	o	a		01	
	c	o	a		900	desc0
	c	o	a		900	rotura d'angolo